



Rev 1.1
31.03.2009

Logarithmisch Periodische Breitband-Antenne LogPer EMV-Antenne bis 18GHz Serie HyperLOG® 60xxx

Nur eine LogPer Antenne für den kompletten Frequenzbereich von 680MHz bis 18GHz

Highlights:

- ◆ Optimal zum Einsatz mit Spectrum Analyser für hochwertige EMV Messungen
- ◆ Inkl. High-Tech Radom mit modernem, ansprechendem Design
- ◆ Kalibrierungsdaten können optional per IC auf der Antenne gespeichert und wieder ausgelesen werden
- ◆ Polarisations Ebenen beliebig einstellbar
- ◆ Geringes Gewicht und Abmessungen
- ◆ Auch für Außenmontage und mobilen Einsatz geeignet
- ◆ Made in Germany
- ◆ **10 Jahre Garantie**

Kalibrierung & Normen:

- ◆ Die logarithmisch periodischen Antennen der HyperLOG® 60xxx Antennen-Serie sind für Störfeldstärkemessungen und Aufstrahlungsmessungen geeignet. Die besonderen Breitbandeigenschaften ermöglichen Messungen im gesamten spezifizierten Frequenzbereich **ohne Umschalten**.
- ◆ **Die Antennen sind für Messungen nach folgenden Normen und Verfahren geeignet:**
CISPR, VDE, MIL, VG, EN 55011, EN 55013, EN 55015, EN 55022, MIL-Std-461.

Lieferumfang:

- ◆ HyperLOG® 60xxx Antenne
- ◆ **Typische Kalibrierdaten mit bis zu 1734 Kalibrierpunkten (10MHz-Schritte)**
- ◆ Alu Design-Transportkoffer mit Schaumstoffeinlagen
- ◆ Stabiler, schraubbarer Pistolengriff mit Ministativ-Funktion
- ◆ Aaronia Spezial SMA-Schlüssel mit Überdrehungsschutz

Referenzen / z.B. im Einsatz bei (Auszug):

- ◆ BMW, München
- ◆ Hewlett Packard, Dornach
- ◆ Audi AG, Ingolstadt
- ◆ DLR, Köln
- ◆ University of Florida, USA
- ◆ IBM, Stuttgart



Made in Germany

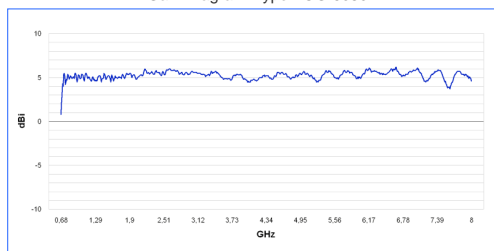


Technische Daten

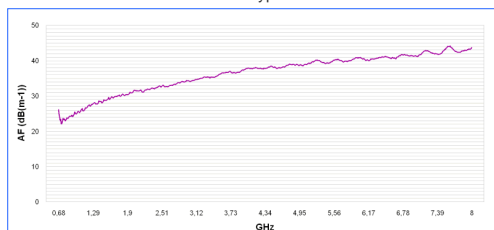
HyperLOG® 6080:

- ◆ Bauform: Logarithmisch Periodisch
- ◆ Frequenzbereich: **680MHz-8GHz**
- ◆ Max. Sendeleistung: 100 W CW (400MHz)
- ◆ Nominalimpedanz: 50 Ohm
- ◆ VSWR (typ.): <1:2,5
- ◆ Gewinn (typ.): **5dBi**
- ◆ Antennenwandlungsmaß: **22-44dB/m**
- ◆ Kalibrierpunkte: **733** (10MHz-Schritte)
- ◆ HF-Anschluss: SMA-Buchse (18GHz) oder N-Anschluss über Adapter
- ◆ Abmessungen (L/B/H): (340x200x25) mm
- ◆ Gewicht: 250gr
- ◆ **Gewährleistung: 10 Jahre**

Gain Diagram HyperLOG 6080



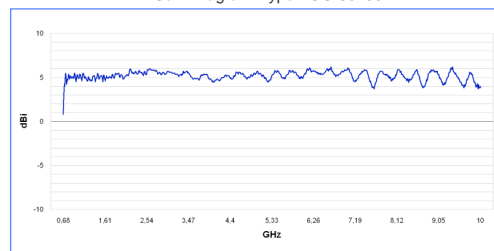
Antennenfaktor HyperLOG 6080



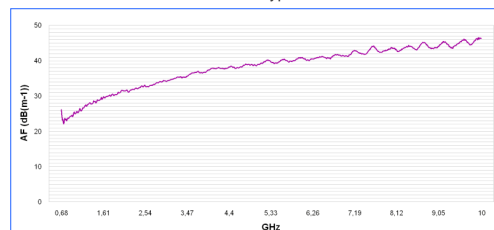
HyperLOG® 60100:

- ◆ Bauform: Logarithmisch Periodisch
- ◆ Frequenzbereich: **680MHz-10GHz**
- ◆ Max. Sendeleistung: 100 W CW (400MHz)
- ◆ Nominalimpedanz: 50 Ohm
- ◆ VSWR (typ.): <1:2,5
- ◆ Gewinn (typ.): **5dBi**
- ◆ Antennenwandlungsmaß: **22-46dB/m**
- ◆ Kalibrierpunkte: **933** (10MHz-Schritte)
- ◆ HF-Anschluss: SMA-Buchse (18GHz) oder N-Anschluss über Adapter
- ◆ Abmessungen (L/B/H): (340x200x25) mm
- ◆ Gewicht: 250gr
- ◆ **Gewährleistung: 10 Jahre**

Gain Diagram HyperLOG 60100



Antennenfaktor HyperLOG 60100



Frequenzbereiche Aaronia HyperLOG® EMV Präzisions Mess- und Sendeantennen

Antennentyp	380MHz	400MHz	680MHz	700MHz	2,5GHz	4GHz	6GHz	8GHz	10GHz	18GHz	Gesamt	Typische Sendequellen im nutzbaren Frequenzbereich
HyperLOG® 7025	-	-	-	✓	✓	-	-	-	-	-	700MHz - 2,5GHz	GSM900, GPS, DECT, GSM1800, UMTS, Mikrowelle, WLAN
HyperLOG® 7040	-	-	-	✓	✓	✓	-	-	-	-	700MHz - 4GHz	GSM900, GPS, DECT, GSM1800, UMTS, Mikrowelle, WLAN, WiFi, Radar, UWB (FB2-FB4), WiMAX
HyperLOG® 7060	-	-	-	✓	✓	✓	✓	-	-	-	700MHz - 6GHz	GSM900, GPS, DECT, GSM1800, UMTS, Mikrowelle, WLAN, WiFi, Radar, UWB (FB2-FB7), WiMAX
HyperLOG® 6080	-	-	✓	✓	✓	✓	✓	✓	-	-	680MHz - 8GHz	GSM900, GPS, DECT, GSM1800, UMTS, Mikrowelle, WLAN, WiFi, HDMI, Radar, 5,8GHz W-Lan, Richtfunk, UWB (FB2-FB7), WiMAX
HyperLOG® 60100	-	-	✓	✓	✓	✓	✓	✓	✓	-	680MHz - 10GHz	GSM900, GPS, DECT, GSM1800, UMTS, Mikrowelle, WLAN, WiFi, HDMI, Radar, 5,8GHz W-Lan, Richtfunk, UWB (FB2-FB8), WiMAX
HyperLOG® 60180	-	-	✓	✓	✓	✓	✓	✓	✓	✓	680MHz - 18GHz	GSM900, GPS, DECT, GSM1800, UMTS, Mikrowelle, WLAN, WiFi, HDMI, Radar, 5,8GHz W-Lan, Richtfunk, UWB (FB2-FB10), WiMAX
HyperLOG® 4025	-	✓	✓	✓	✓	-	-	-	-	-	400MHz - 2,5GHz	70cm Amateurfunk, GSM900, GPS, DECT, GSM1800, UMTS, Mikrowelle, WLAN
HyperLOG® 4040	-	✓	✓	✓	✓	✓	-	-	-	-	400MHz - 4GHz	70cm Amateurfunk, GSM900, GPS, DECT, GSM1800, UMTS, Mikrowelle, WLAN, WiFi, Radar, UWB (FB2-FB4), WiMAX
HyperLOG® 4060	-	✓	✓	✓	✓	✓	✓	-	-	-	400MHz - 6GHz	70cm Amateurfunk, GSM900, GPS, DECT, GSM1800, UMTS, Mikrowelle, WLAN, WiFi, HDMI, Radar, 5-6GHz WLAN, UWB (FB2-FB7), WiMAX
HyperLOG® 3080	✓	✓	✓	✓	✓	✓	✓	✓	-	-	380MHz - 8GHz	TETRA, 70cm Amateurfunk, GSM900, GPS, DECT, GSM1800, UMTS, Mikrowelle, WLAN, WiFi, HDMI, Radar, 5-6GHz WLAN, Richtfunk, UWB (FB2-FB7), WiMAX
HyperLOG® 30100	✓	✓	✓	✓	✓	✓	✓	✓	✓	-	380MHz - 10GHz	TETRA, 70cm Amateurfunk, GSM900, GPS, DECT, GSM1800, UMTS, Mikrowelle, WLAN, WiFi, HDMI, Radar, 5-6GHz WLAN, Richtfunk, Wetter-Radar, UWB (FB2-FB8), WiMAX
HyperLOG® 30180	✓	✓	✓	✓	✓	✓	✓	✓	✓	✓	380MHz - 18GHz	TETRA, 70cm Amateurfunk, GSM900, GPS, DECT, GSM1800, UMTS, Mikrowelle, WLAN, WiFi, HDMI, Radar, 5-6GHz WLAN, Richtfunk, Wetter-Radar, UWB (FB2-FB8), WiMAX

*typisch / Die logarithmisch periodischen Antennen der HyperLOG® Serie sind für Störfeldstärkemessungen und Aufstrahlungsmessungen geeignet. Die besonderen Breitbandeigenschaften ermöglichen Messungen im gesamten spezifizierten Frequenzbereich ohne Umschalten. Die Antennen sind insbesondere für Messungen nach folgenden Normen und Verfahren geeignet: CISPR, VDE, MIL, VG, EN 55011, EN 55013, EN 55015, EN 55022, MIL-Std-461.

Beschreibung



HyperLOG 60xxx Antenne mit ausgeklapptem Pistolengriff

Die HyperLOG® 60xxx LogPer Breitband-Antennen werden standardmäßig mit einem speziell berechneten HighTech Kunststoffgehäuse (Radom) ausgeliefert. Das Gehäuse wurde hierbei mit modernsten Computermodellen in aufwendiger Entwicklungsarbeit so konstruiert, dass seine Form, Material und Spezialbeschichtung selbst bei einer Betauung praktisch keinen Einfluss mehr auf die Messung hat. Wichtig war Aaronia auch, ein Radom mit mit einer geringst möglichen Dämpfung zu entwickeln. Dieses stellte, insbesondere im hohen GHz-Bereich, eine echte Herausforderung für das Entwicklerteam dar, welche aber mit einem sehr ansprechenden, eleganten Design zur vollsten Zufriedenheit gemeistert werden konnte. Die ersten Messungen übertrafen sogar die Vorgaben bei weitem!

Die Antenne war jetzt bestmöglich gegen mechanische Beanspruchungen und Umwelteinflüsse geschützt, ohne an Leistung zu verlieren.

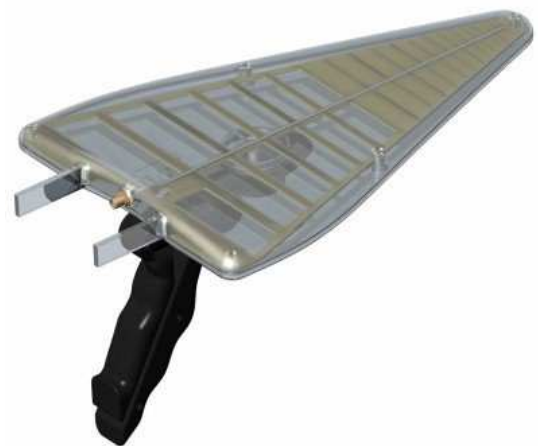


Viel Platz auch für optionales Zubehör:
Der im Lieferumfang enthaltene Transportkoffer

Aaronia bietet mit den logarithmisch periodischen Messantennen der HyperLOG® 60xxx Serie endlich eine sehr preiswerte Alternative, die dennoch höchsten Anforderungen gerecht wird.

Zusammen mit den HyperLOG® LogPer-Antennen wird jeder handelsübliche Spectrum Analyzer in wenigen Handgriffen zum professionellen HF-Messgerät mit Peilfunktion. So ergibt sich ein echtes Traumpaar für EMV Messung im Labor oder im Außeneinsatz.

Durch ihr geringes Gewicht und den Multifunktions-Pistolengriff sind sie optimal als Ergänzung zu portablen EMV-Messgeräten für Peil- und Messaufgaben aller Art bestens geeignet.



Gegen Aufpreis auch in edlem "Transparent" erhältlich

Im Lieferumfang enthalten ist ein stabiler Alu-Design Transportkoffer mit Schaumstoffeinlage für die LogPer EMV Antenne, Kabel und Zubehör.

Desweiteren liegt jeder Antenne der HyperLOG® 60xxx Serie ein abschraubbarer Pistolengriff sowie ein passendes SMA-Schraubwerkzeug bei.

Empfohlenes Zubehör für Aaronia Antennen

Schwerer Kunststoff-Koffer

Schlagfeste, schwere PROFI-Ausführung mit gepolsterten Einlagen für eine HyperLOG 70xx bzw. 60xxx Antenne samt SMA-Kabel und Mini-Stativ. Zusätzlich besteht noch die Möglichkeit bis zu 2 Spectran Messgeräte im Koffer zu verstauen. Wird beim Einsatz im Außenbereich dringend empfohlen.

Bestell/Artikel-Nr.: 243



Innenansicht Kunststoff-Koffer

Außenansicht Kunststoff-Koffer

1m / 5m / 10m SMA-Kabel

Hochwertige SMA-Spezialkabel zur Verbindung aller HyperLOG®- und BicoLOG®-Antennen mit diversen Messgeräten. Es stehen 3 verschiedene Kabel zur Auswahl:

1m Standard SMA Kabel (RG316U)

5m LowLoss SMA Kabel (besonders geringe Dämpfung)

10m LowLoss SMA Kabel (besonders geringe Dämpfung)

Alle Ausführungen: SMA Stecker (männlich) / SMA Stecker (männlich)

Bestell/Artikel-Nr.: 771 (1m Kabel), 772 (5m Kabel), 773 (10m Kabel)



SMA Kabel (1-10m)

SMA auf N Adapter

Dieser hochwertige Spezialadapter ermöglicht den Betrieb aller HyperLOG®-Antennen mit jedem handelsüblichen Spektrumanalyser mit N-Anschluss. Desweiteren ermöglicht dieser Adapter den Betrieb der BicoLOG Antennen an unseren SPECTRAN SpectrumAnalyzer mit SMA-Anschluss. Besonders massive, verchromte Ausführung. Der Adapter ist bis in den hohen GHz-Bereich einsetzbar (Mind. 18GHz). Die Abmessungen betragen lediglich 30x20mm (B/T). Die Nominalimpedanz beträgt 50 Ohm. Ausführung: SMA Buchse (weiblich) / N Stecker (männlich)

Bestell/Artikel-Nr.: 770

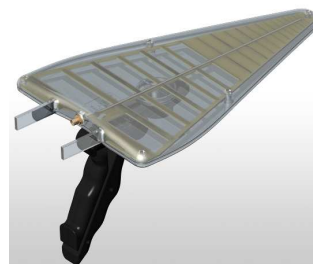


SMA auf N Adapter

Option Transparent

Edles, transparentes Gehäuse für die Antennen der Serien HyperLOG® 30xxx, 40xx, 60xxx & 70xx. Handpoliert.

Bestell/Artikel-Nr.: jeweilige Antennen-Bestellnummer + T



Transparentes Gehäuse

Referenzen

Auszug von Anwendern der Aaronia Spectrum Analyzer und Antennen

Staat, Militär, Luft- und Raumfahrt

- ◆ Airbus, Hamburg
- ◆ Boeing, USA
- ◆ Bund (Bundeswehr), Leer
- ◆ Bundeswehr (Technische Aufklärung), Hof
- ◆ NATO, Belgien
- ◆ Lufthansa, Hamburg
- ◆ DLR (Deutsches Zentrum für Luft- und Raumfahrt, Stuttgart)
- ◆ Eurocontrol (Flugüberwachung), Belgien
- ◆ Australian Government Department of Defence, Australien
- ◆ EADS (European Aeronautic Defence & Space Company) GmbH, Ulm
- ◆ Institut für Luft- und Raumfahrtmedizin, Köln
- ◆ Deutscher Wetterdienst, Tauche
- ◆ Polizeipräsidium, Bonn
- ◆ Landesamt für Umweltschutz Sachsen-Anhalt, Halle
- ◆ Zentrale Polizeitechnische Dienste, NRW
- ◆ Bundesamt für Verfassungsschutz, Köln
- ◆ BEV (Bundesamt für Eich- und Vermessungswesen)

Forschung/Entwicklung und Hochschulen

- ◆ Deutsches Forschungszentrum für Künstliche Intelligenz, Kaiserslautern
- ◆ Universität Freiburg
- ◆ Indonesien Institute of Science, Indonesien
- ◆ Max-Planck-Institut für Polymerforschung, Mainz
- ◆ Los Alamos National Laboratory, USA
- ◆ University of Bahrain, Bahrain
- ◆ University of Florida, USA
- ◆ Universität Erlangen, Erlangen
- ◆ Universität Hannover, Hannover
- ◆ University of Newcastle, Großbritannien
- ◆ Universität Strasbourg, Frankreich
- ◆ Universität Frankfurt, Frankfurt
- ◆ Uni München – Fakultät für Physik, Garching
- ◆ Technische Universität Hamburg, Hamburg
- ◆ Max-Planck Institut für Radioastronomie, Bad Münstereifel
- ◆ Max-Planck-Institut für Quantenoptik, Garching
- ◆ Max-Planck-Institut für Kernphysik, Heidelberg
- ◆ Max-Planck-Institut für Eisenforschung, Düsseldorf
- ◆ Forschungszentrum Karlsruhe, Karlsruhe

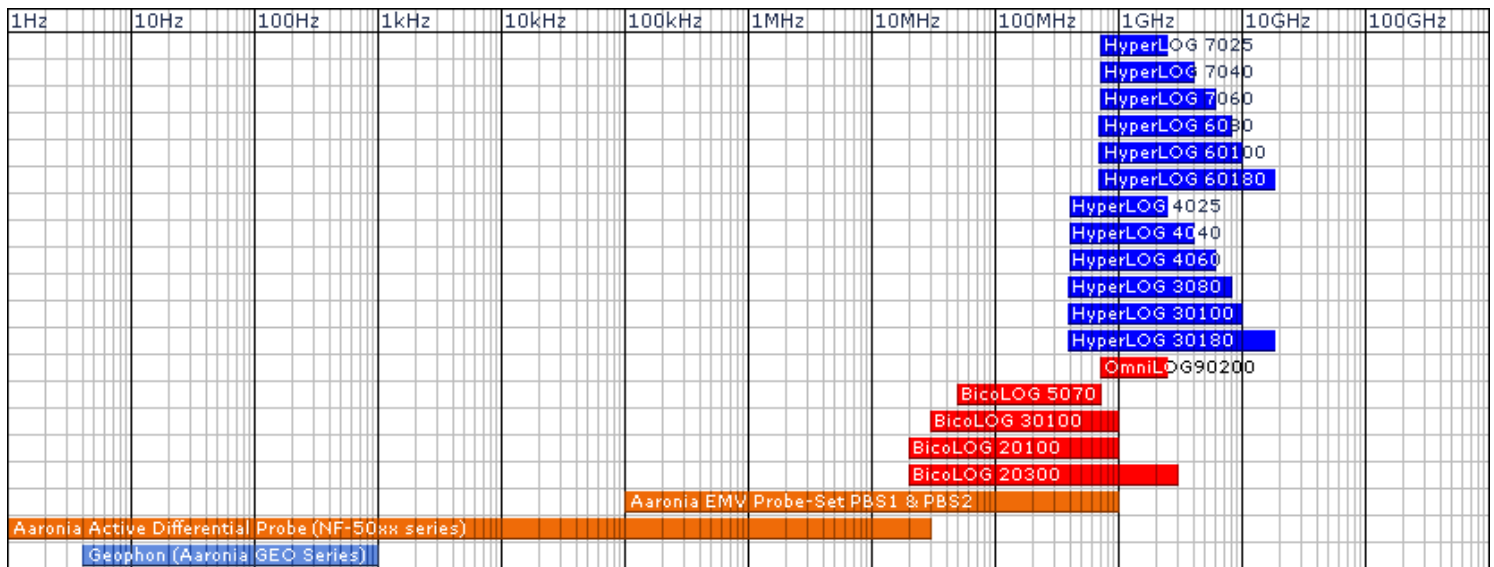
Industrie

- ◆ Audi AG, Neckarsulm
- ◆ BMW, München
- ◆ Daimler Chrysler AG, Bremen
- ◆ BASF, Ludwigshafen
- ◆ Deutsche Bahn, Berlin
- ◆ Deutsche Telekom, Weiden
- ◆ Siemens AG, Erlangen
- ◆ Rohde & Schwarz, München
- ◆ Shell Oil Company, USA
- ◆ ATI, USA
- ◆ Fedex, USA
- ◆ Walt Disney, Kalifornien, USA
- ◆ Agilent Technologies Co. Ltd., China
- ◆ Motorola, Brasilien
- ◆ IBM, Schweiz
- ◆ Infineon, Österreich
- ◆ Philips Technologie GmbH, Aachen
- ◆ ThyssenKrupp, Stuttgart
- ◆ EnBW, Stuttgart
- ◆ RTL Television, Köln
- ◆ Pro Sieben – SAT 1, Unterföhring
- ◆ Channel 6, Großbritannien
- ◆ WDR, Köln
- ◆ NDR, Hamburg
- ◆ SWR, Baden-Baden
- ◆ Bayerischer Rundfunk, München
- ◆ Carl-Zeiss-Jena GmbH, Jena
- ◆ Anritsu GmbH, Düsseldorf
- ◆ Hewlett Packard, Dornach
- ◆ Robert Bosch GmbH, Plochingen
- ◆ Mercedes Benz, Österreich
- ◆ EnBW Kernkraftwerk GmbH, Neckarwestheim
- ◆ AMD, Dresden
- ◆ Infineon Technologies, Regensburg
- ◆ Intel GmbH, Feldkirchen
- ◆ Philips Semiconductors, Nürnberg
- ◆ Hyundai Europe, Rüsselsheim
- ◆ Saarschmiede GmbH, Völklingen
- ◆ Wilkinson Sword, Solingen
- ◆ IBM Deutschland, Stuttgart
- ◆ Vattenfall, Berlin
- ◆ Fraport, Frankfurt

Besuchen Sie uns auf der:



Frequenzbereiche Aaronia Präzisions EMV Antennen, Nahfeldsonden & Probes:



Made in Germany

Aaronia AG, Gewerbegebiet Aaronia AG, DE-54597 Strickscheid
 Tel. ++49(0)6556-93033, Fax ++49(0)6556-93034
 Email:mail@aaronia.de URL:www.aaronia.de

- Spectran®
- HyperLOG®
- BicoLOG®
- OmniLOG®
- Aaronia-Shield®
- Aaronia X-Dream®
- MagnoShield®

Sind eingetragene Marken der Aaronia AG